

TVERSTROYKA

Индивидуальный жилой дом



*АПР
Архитектурные решения
Проект*

Тверь 2025

Содержание

Обозначение	Наименование	Примечание
АПР Лист 2	Содержание	
АПР Лист 3	Общие данные	
АПР Лист 4	План первого этажа	
АПР Лист 5	3D-аксонометрия плана этажа	
АПР Лист 6	Размерный план	
АПР Лист 7	Ситуационный план земельного участка	
АПР Лист 8	Разрез А-А	
АПР Лист 9	Фасад А-Г	
АПР Лист 10	Фасад Г-А	
АПР Лист 11	Фасад 1-3	
АПР Лист 12	Фасад 3-1	
АПР Лист 13	Разрез 1-1	
АПР Лист 14	Разрез 2-2	
АПР Лист 15	3D-перспектива №1	
АПР Лист 16	3D-перспектива №2	
АПР Лист 17	3D-перспектива №3	
АПР Лист 18	3D-перспектива №4	
АПР Лист 19	3D-перспектива №5	
АПР Лист 20	План кровли	

Изм.	Кол. уч.	Лист	№ док.	Подп.	Дата				
						Содержание	Стадия	Лист	Листов
							П	2	21
Разработал						Содержание	TVERSTROYKA		
Заказчик									

Общие данные.

Проектная документация на строительство индивидуального жилого дома, расположенного по адресу:

- СП 55.13330.2016 "Дома жилые многоквартирные". ;
- СП 50.13330.2012 "Тепловая защита зданий";
- СП 28.13330.2017 "Защита строительных конструкций от коррозии";
- СП 112.13130.2011 "Пожарная безопасность зданий и сооружений";
- СП 131.13330.2018 "Строительная климатология";
- СТО 501-52-01-2007 "Проектирование и возведение ограждающих конструкций жилых и общественных зданий с применением ячеистых бетонов в Российской Федерации";
- СП 17.13330.2017 "Кровли";

Класс сооружения КС-2 согласно ГОСТ 27751-2014 "Надежность строительных конструкций и оснований";

Класс здания по функциональной пожарной опасности - Ф 1.4.

Настоящий раздел проекта разработан на основании технического задания Заказчика и отчёта геологических изысканий Шифр: 997-ИГИ/2025.

Проект разработан для следующих условий строительства:

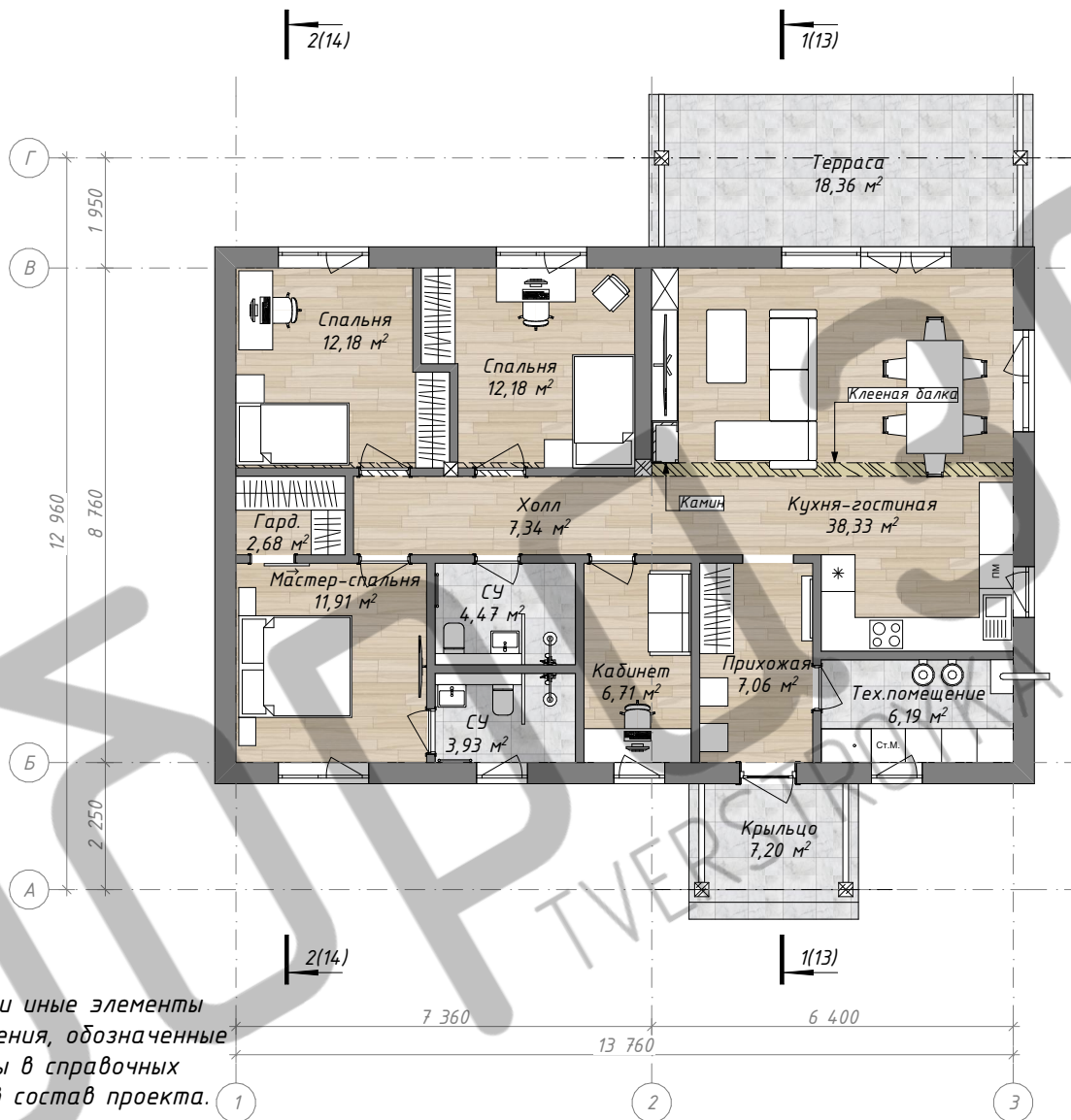
- зона влажности строительства - 2-ая (нормальная), условие эксплуатации ограждающих конструкций - Б по СП 50.13330.2012 "Тепловая защита зданий";
- сейсмичность не более 6 баллов;
- средняя температура наружного воздуха для периода со среднесуточной температурой воздуха $\leq 8^{\circ}\text{C}$ для жилых зданий - -2.8°C по СП 131.13330.2018 "Строительная климатология";
- скоростной напор ветра для I района - 0,23 КПа (23 кг/м^2) по СП 20.13330.2016 "Нагрузки и воздействия";
 - нормативное значение веса снегового покрова для III района - 1,5 КПа (150 кг/м^2) по СП 20.13330.2016 "Нагрузки и воздействия";
- суммарный вес полов (стяжка+утепление+финишное покрытие) не должен превышать проектный (200 кг/м.кв.); эксплуатационная полезная нагрузка для жилых помещений не должна превышать 150 кг/м.кв.

Для корректной работы естественной вентиляции необходимо создавать приток воздуха, т.е. использовать фурнитуру окон с режимом микропроветривания либо приточные клапана.

Технико-экономические показатели (проектные)

<i>Наименование показателей ед. изм.</i>	<i>Кол-во</i>
<i>Площадь застройки здания, кв. м.</i>	<i>163,62</i>
<i>Общая площадь здания, кв. м.</i>	<i>138,54</i>
<i>Этажность</i>	<i>1</i>

<i>Изм.</i>	<i>Кол. уч.</i>	<i>Лист</i>	<i>№ док.</i>	<i>Подп.</i>	<i>Дата</i>				
<i>Разработал</i>						<i>Общие данные</i>	<i>Стадия</i>	<i>Лист</i>	<i>Листов</i>
<i>Заказчик</i>							<i>П</i>	<i>3</i>	<i>21</i>
							TVERSTROYKA		





Экспликация помещений

Наименование	Площадь, м ²
Гард.	2,68
Кабинет	6,71
Крыльцо	7,20
Кухня-гостиная	38,33
Мастер-спальня	11,91
Прихожая	7,06
Спальня	12,18
Спальня	12,18
СУ	4,47
СУ	3,93
Терраса	18,36
Тех.помещение	6,19
Холл	7,34
	138,54 м²

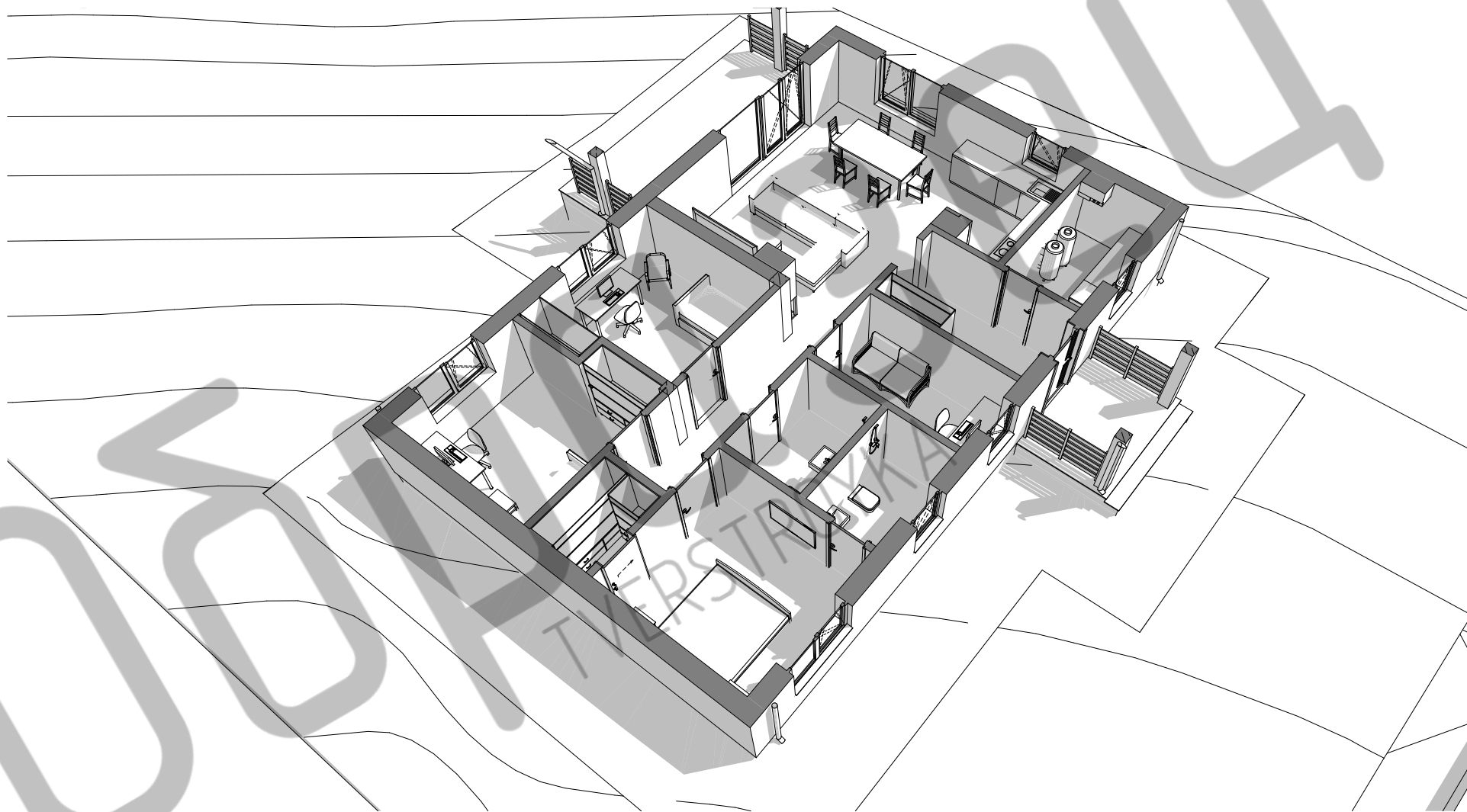
Примечание:

1. Предметы мебели и иные элементы внутреннего наполнения, обозначенные на планах – указаны в справочных целях и не входят в состав проекта.
 2. На данном плане толщина несущих стен показана без внутренней отделки.
 3. Расположение сантехнического оборудования и кухонной мойки на данном плане является техническим заданием для расстановки закладных в фундаменте, фактическое расположение оборудования не должно отличаться от проектного.

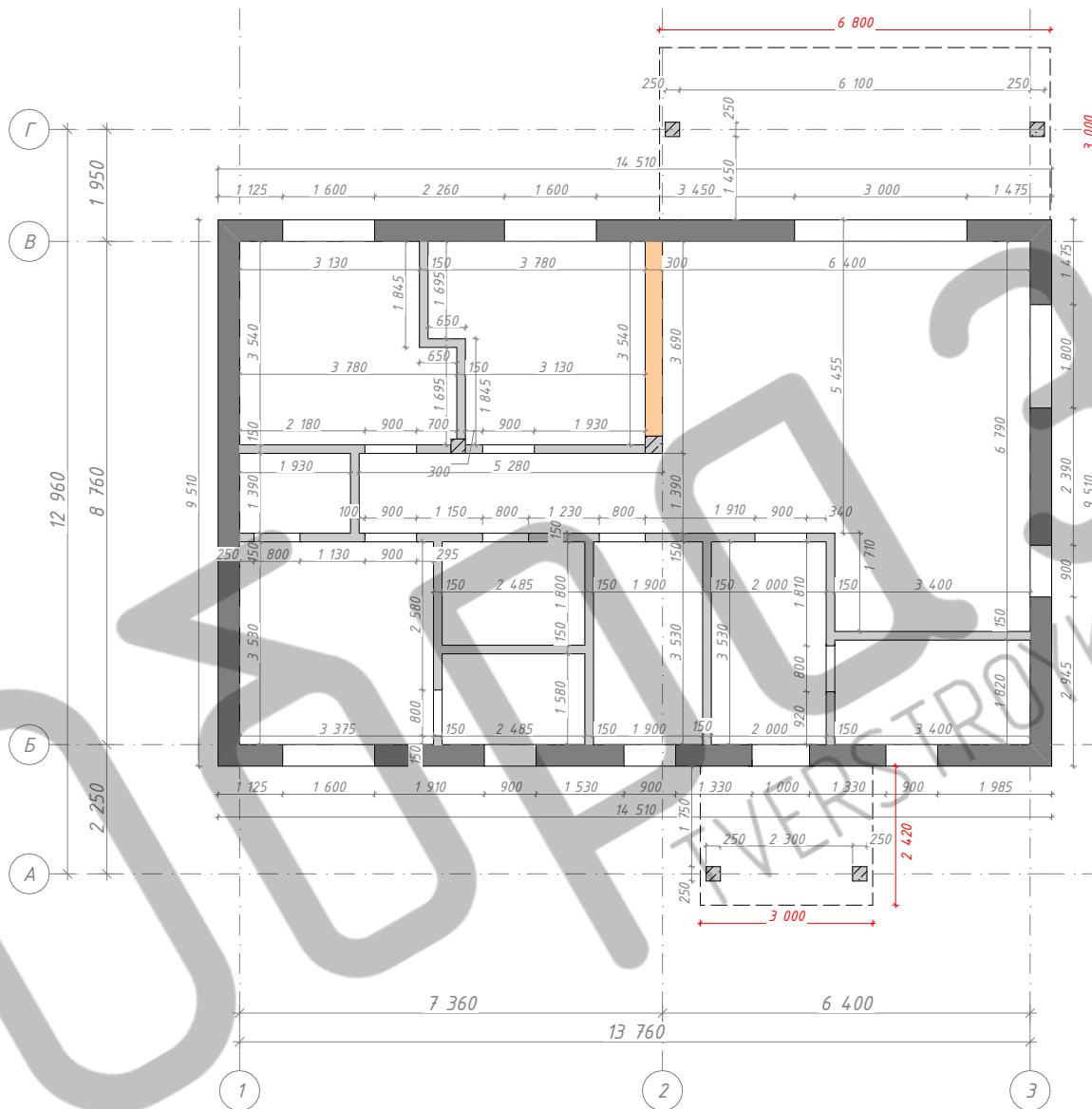
Условные обозначения:

	- покрытие пола - ламинат
	- покрытие пола - плитка




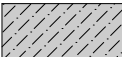
Изм.	Кол. уч.	Лист	№ док.	Подп.	Дата



Изм.	Кол. уч.	Лист	№ док.	Подп.	Дата



Условные обозначения:

-  - кладка из блоков газобетонных D400 B2.5, толщиной 375 мм по ГОСТ 31360-2007 на минеральном клее
-  - кладка из блоков газобетонных D500 B3.5, толщиной 300 мм по ГОСТ 31360-2007 на минеральном клее.
-  - кладка из блоков газобетонных D600 B5.0, толщиной 150 мм по ГОСТ 31360-2007 на минеральном клее.
-  - монолитные железобетонные конструкции из бетона B20 по ГОСТ 26633-2015.








Изм.	Кол. уч.	Лист	№ док.	Подп.	Дата



Ситуационный план размещения индивидуального жилого дома по адресу:



Условные обозначения:

-  - Граница участка
-  - Граница забора
-  - Граница зоны размещения объектов капитального строительства
-  - Проектируемый индивидуальный жилой дом
-  - Инсоляция: количество солнечного света (Зима, Весна/Осень, Лето)
-  - Скв.2 +0,000 8.0 - Скважина, ее номер, абсолютная отметка и высота
-  - Линии инженерно-геологических разрезов

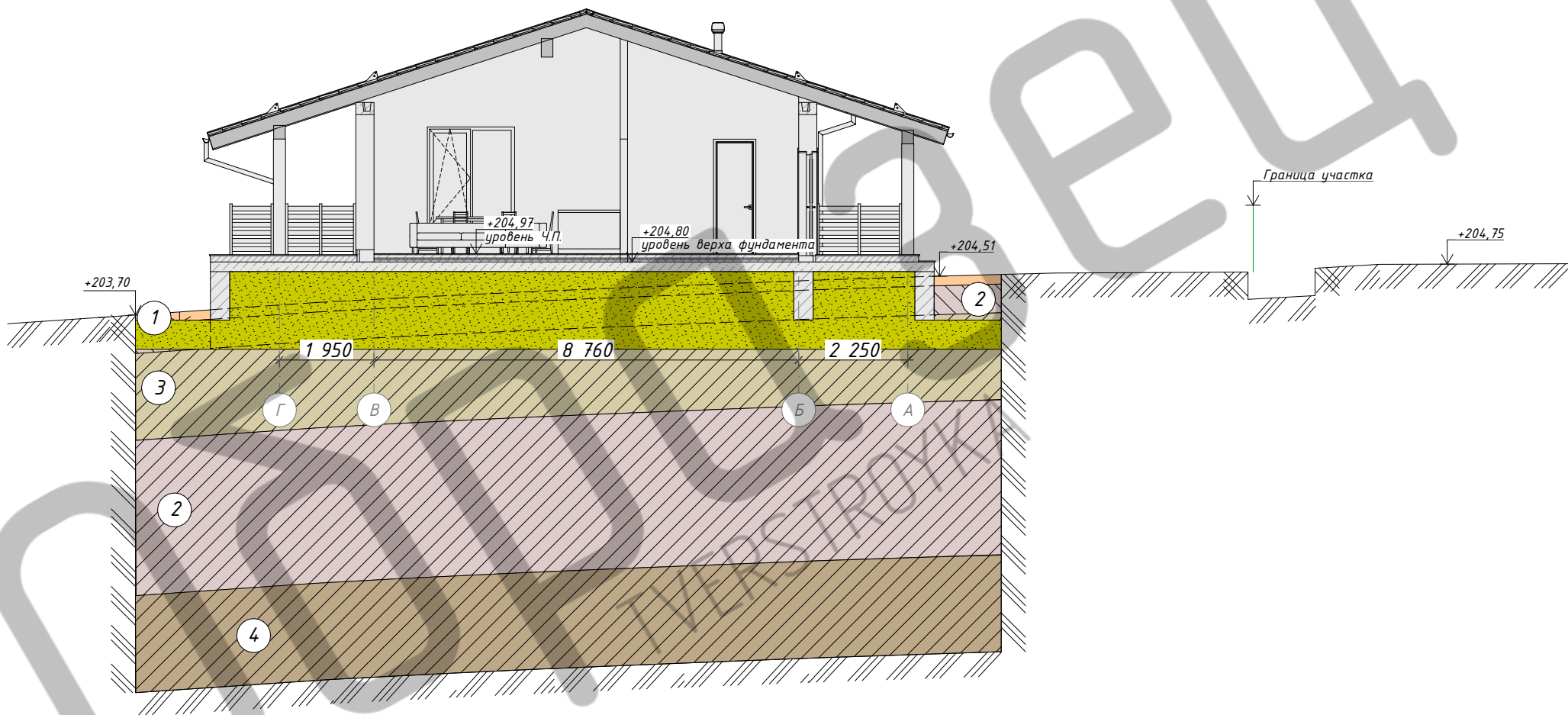
Площадь участка - 1000,00 м.кв.
Площадь застройки - 163,62 м.кв.

Изм.	Кол. уч.	Лист	№ док.	Подп.	Дата	Лист
						7

TVERSTROYKA

Разрез А-А (Схема высотной посадки дома на участке)

Отметка дороги - +203,80м - +206,02м
 чистый пол проектный - +204,97м
 +0,000 = 204,80м



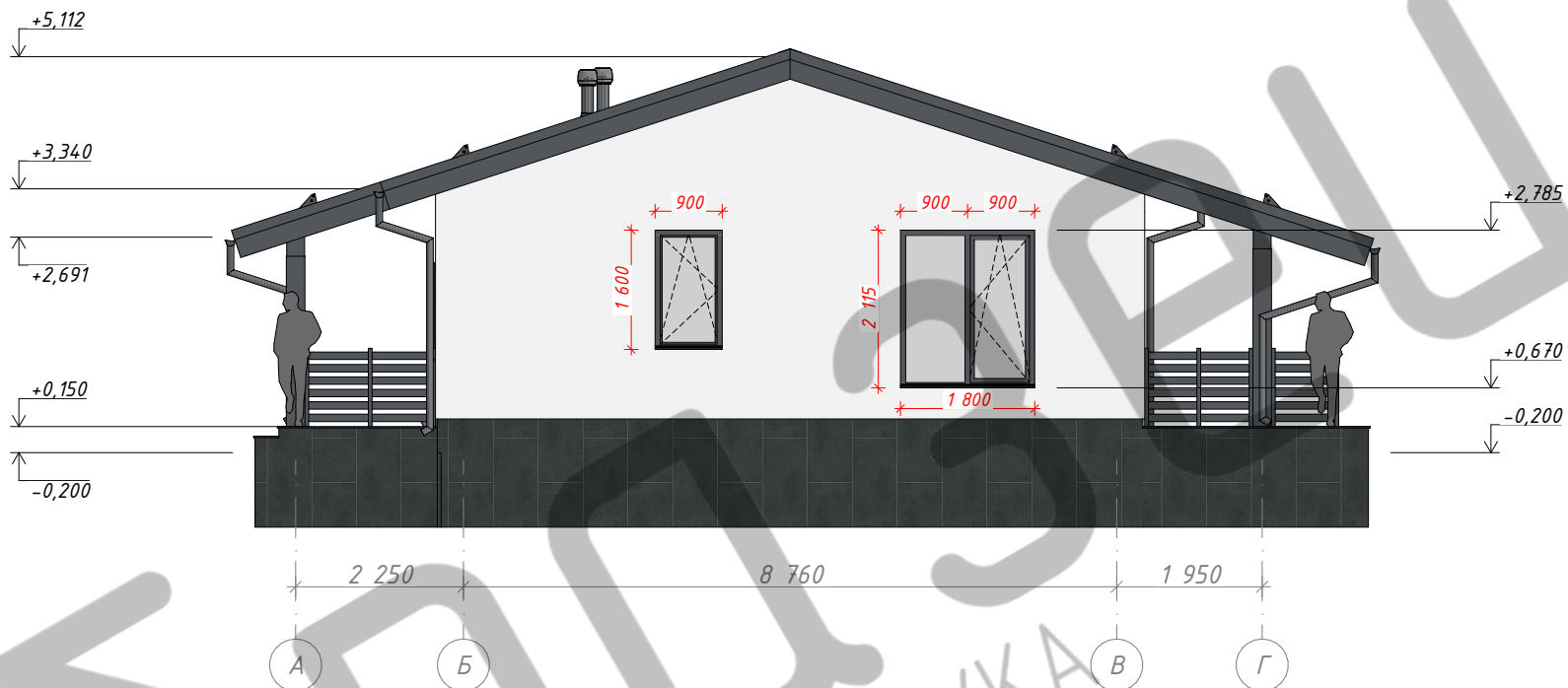
- ИГЭ №1 - Техногенные отложения-суглинок с вкл. корней растений, строит мусора
- ИГЭ №2 - Суглинок коричневый, тугопластичный, с прослоями песка, с редким вкл. дресвы
- ИГЭ №3 - Суглинок коричневый, мягкопластичный, с прослоями водонасыщенного песка
- ИГЭ №4 - Глина светло-коричневая, тугопластичная, с прослоями песка

Система высот - Балтийская

Изм.	Кол. уч.	Лист	№ док.	Подп.	Дата

TVERSTROYKA

Фасад А-Г



Кровля - Металлочерепица classic Grand Line - Satin RAL 7024 (мокрый асфальт);
Водосточная система - ПВХ PREMIUM Döcke RAL 7024 (графит);

Колонны - декоративная штукатурка «Шуба», цвет RAL 7024 графитовый серый (цвет согласовать с Заказчиком).

Клееные балки террасы и крыльца - покраска RAL 7024 графитовый (цвет согласовать с Заказчиком);

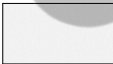
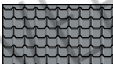

Стены - декоративная штукатурка «Шуба», цвет HardRock A1 Polar 00/110; декоративная штукатурка «Шуба», цвет RAL 7024 графитовый серый; (цвета согласовать с Заказчиком).

Подшив свесов:

- Вертикальный - металлический лист, цвет 7024 (графит);

- Горизонтальный - софит виниловый, перфорированный RAL 7024 (графит) (согласовать с Заказчиком);

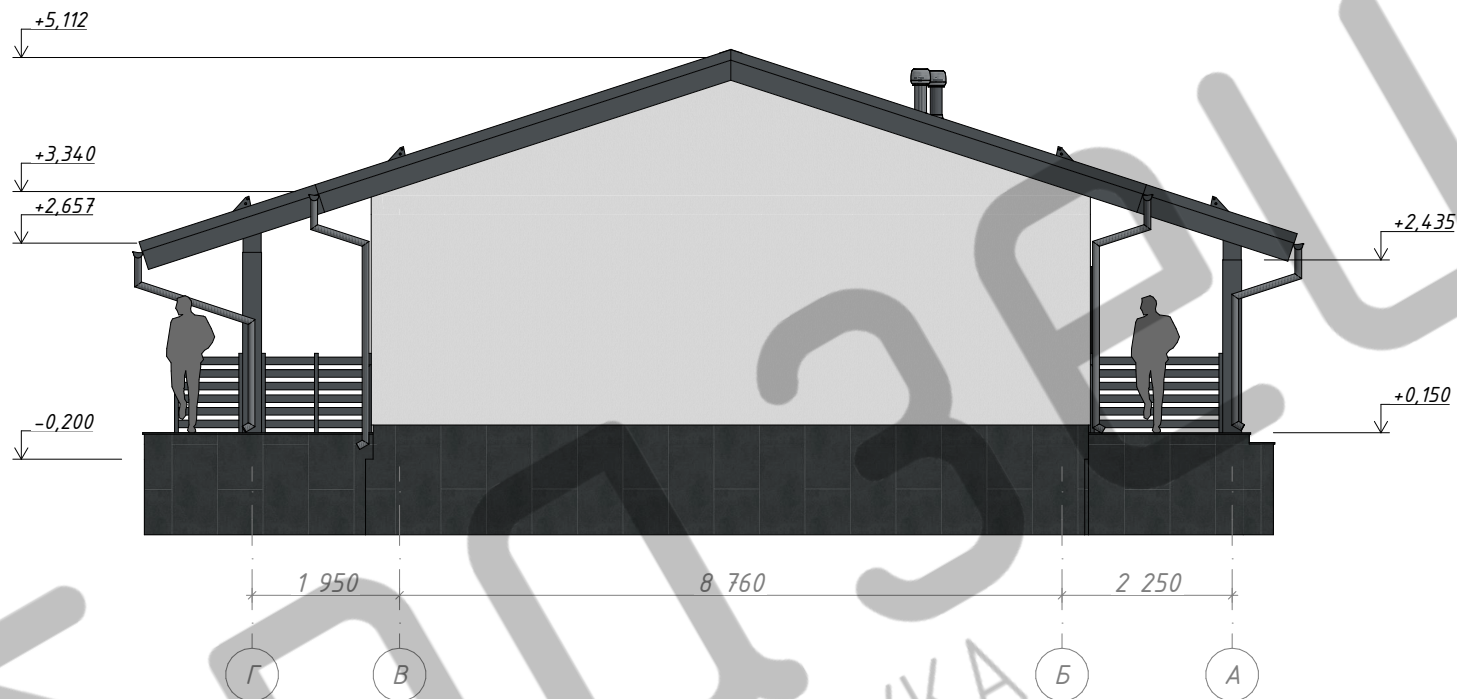
Оконный профиль-ламинация двусторонняя темно-серый (цвет согласовать с Заказчиком);

-  - Декоративная штукатурка «Шуба», цвет HardRock A1 Polar 00/110 (цвет согласовать с Заказчиком)
-  - Металлочерепица classic Grand Line - Satin RAL 7024 (мокрый асфальт);
-  - Декоративная штукатурка «Шуба», цвет RAL 7024 графитовый серый (цвет согласовать с Заказчиком)

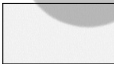
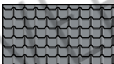

Изм.	Кол. уч.	Лист	№ док.	Подп.	Дата

TVERSTROYKA

Фасад Г-А



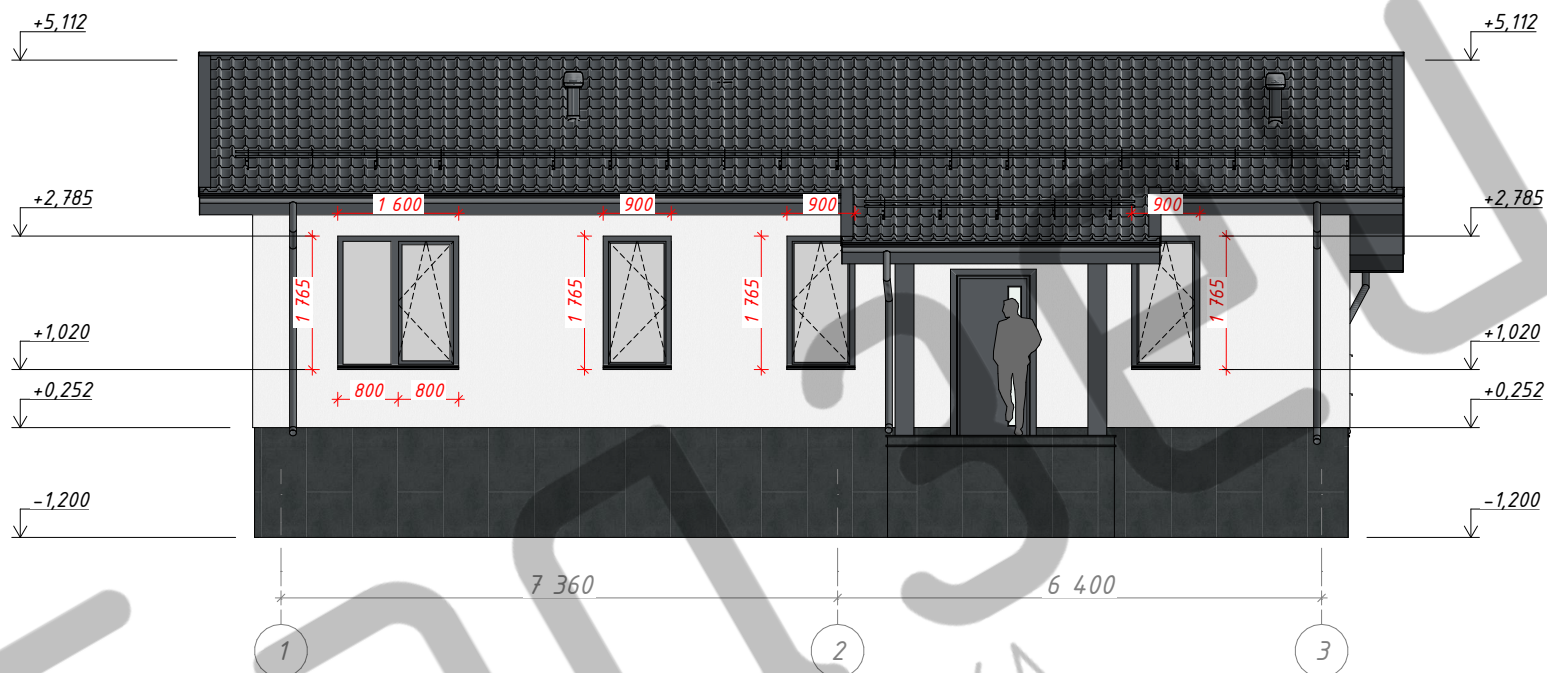
Кровля - Металлочерепица classic Grand Line - Satin RAL 7024 (мокрый асфальт);
 Водосточная система - ПВХ PREMIUM Döcke RAL 7024 (графит);
 Колонны - декоративная штукатурка «Шуба», цвет RAL 7024 графитовый серый (цвет согласовать с Заказчиком).
 Клееные балки террасы и крыльца - покраска RAL 7024 графитовый (цвет согласовать с Заказчиком);
 Стены - декоративная штукатурка «Шуба», цвет HardRock A1 Polar 00/110; декоративная штукатурка «Шуба», цвет RAL 7024 графитовый серый; (цвета согласовать с Заказчиком).
 Подшив свесов:
 - Вертикальный - металлический лист, цвет 7024 (графит);
 - Горизонтальный - софит виниловый, перфорированный RAL 7024 (графит) (согласовать с Заказчиком);
 Оконный профиль-ламинация двусторонняя темно-серый (цвет согласовать с Заказчиком);

-  - Декоративная штукатурка «Шуба», цвет HardRock A1 Polar 00/110 (цвет согласовать с Заказчиком)
-  - Металлочерепица classic Grand Line - Satin RAL 7024 (мокрый асфальт);
-  - Декоративная штукатурка «Шуба», цвет RAL 7024 графитовый серый (цвет согласовать с Заказчиком)

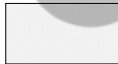
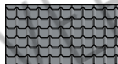

Изм.	Кол. уч.	Лист	№ док.	Подп.	Дата

TVERSTROYKA

Фасад 1-3



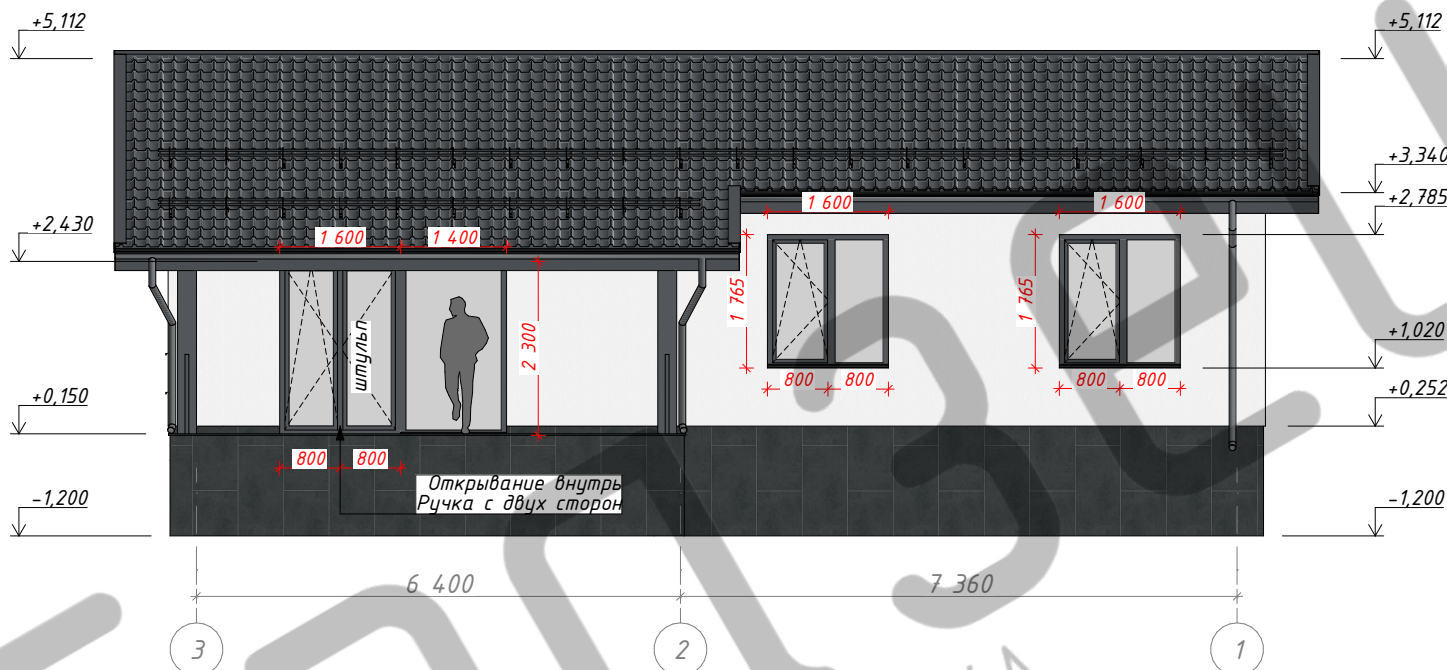
Кровля - Металлочерепица classic Grand Line - Satin RAL 7024 (мокрый асфальт);
 Водосточная система - ПВХ PREMIUM Döcke RAL 7024 (графит);
 Колонны - декоративная штукатурка «Шуба», цвет HardRock A1 Polar 00/110 (цвет согласовать с Заказчиком).
 Клееные балки террасы и крыльца - покраска RAL 7024 графитовый (цвет согласовать с Заказчиком);
 Стены - декоративная штукатурка «Шуба», цвет HardRock A1 Polar 00/110; декоративная штукатурка «Шуба», цвет RAL 7024 графитовый серый; (цвета согласовать с Заказчиком).
 Подшив свесов:
 - Вертикальный - металлический лист, цвет 7024 (графит);
 - Горизонтальный - софит виниловый, перфорированный RAL 7024 (графит) (согласовать с Заказчиком);
 Оконный профиль-ламинация двусторонняя темно-серый (цвет согласовать с Заказчиком);

-  - Декоративная штукатурка «Шуба», цвет HardRock A1 Polar 00/110 (цвет согласовать с Заказчиком)
-  - Металлочерепица classic Grand Line - Satin RAL 7024 (мокрый асфальт);
-  - Декоративная штукатурка «Шуба», цвет RAL 7024 графитовый серый (цвет согласовать с Заказчиком)

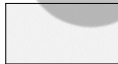
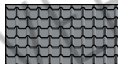

Изм.	Кол. уч.	Лист	№ док.	Подп.	Дата	Лист
						11

TVERSTROYKA

Фасад 3-1



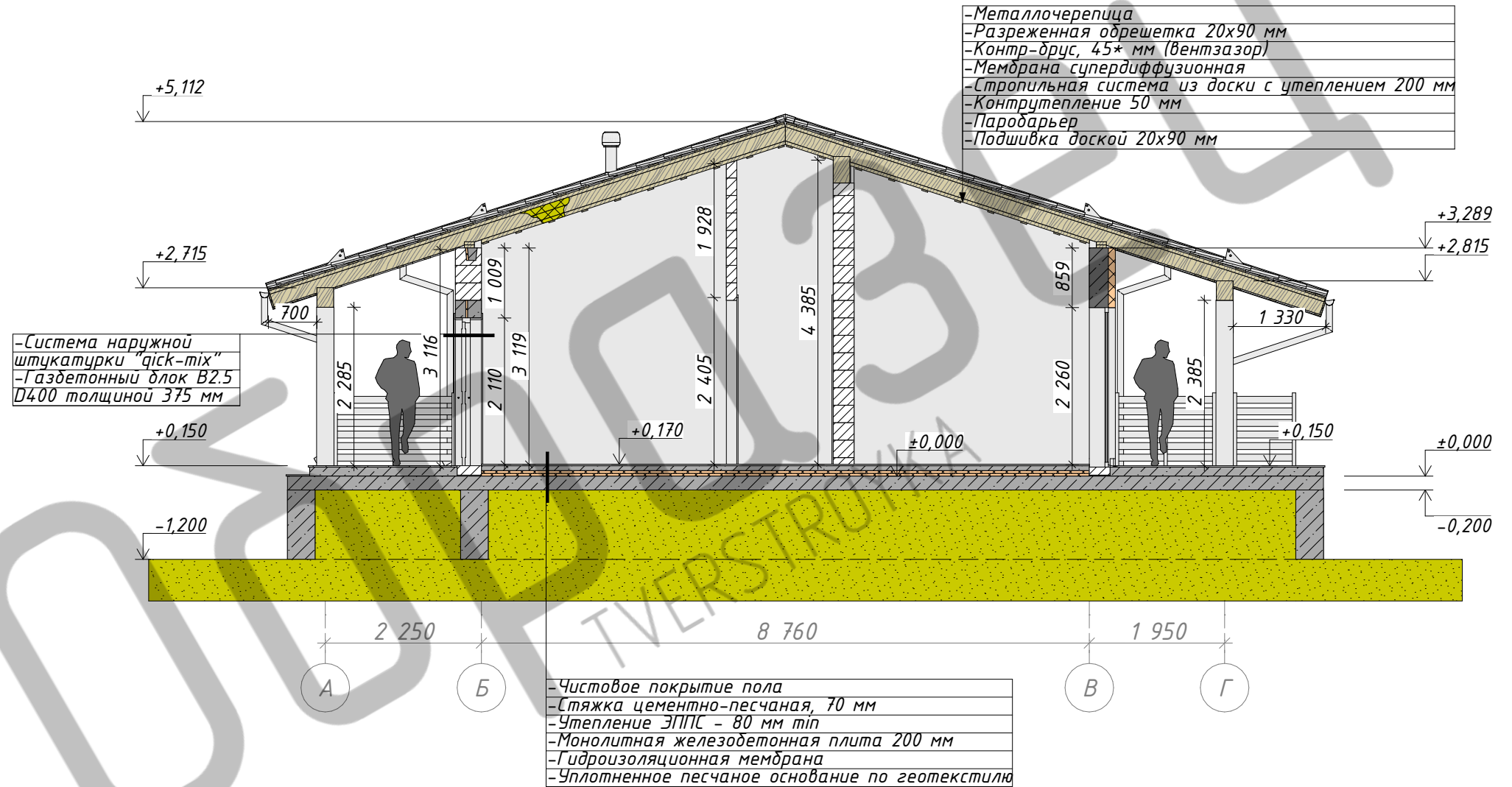
Кровля - Металлочерепица classic Grand Line - Satin RAL 7024 (мокрый асфальт);
 Водосточная система - ПВХ PREMIUM Döcke RAL 7024 (графит);
 Колонны - декоративная штукатурка «Шуба», цвет RAL 7024 графитовый серый (цвет согласовать с Заказчиком).
 Клееные балки террасы и крыльца - покраска RAL 7024 графитовый (цвет согласовать с Заказчиком);
 Стены - декоративная штукатурка «Шуба», цвет HardRock A1 Polar 00/110; декоративная штукатурка «Шуба», цвет RAL 7024 графитовый серый; (цвета согласовать с Заказчиком).
 Подшив свесов:
 - Вертикальный - металлический лист, цвет 7024 (графит);
 - Горизонтальный - софит виниловый, перфорированный RAL 7024 (графит) (согласовать с Заказчиком);
 Оконный профиль-ламинация двусторонняя темно-серый (цвет согласовать с Заказчиком);

-  - Декоративная штукатурка «Шуба», цвет HardRock A1 Polar 00/110 (цвет согласовать с Заказчиком)
-  - Металлочерепица classic Grand Line - Satin RAL 7024 (мокрый асфальт);
-  - Декоративная штукатурка «Шуба», цвет RAL 7024 графитовый серый (цвет согласовать с Заказчиком)

											Лист
											12
Изм.	Кол. уч.	Лист	№ док.	Подп.	Дата						

TVERSTROYKA

Разрез 1-1



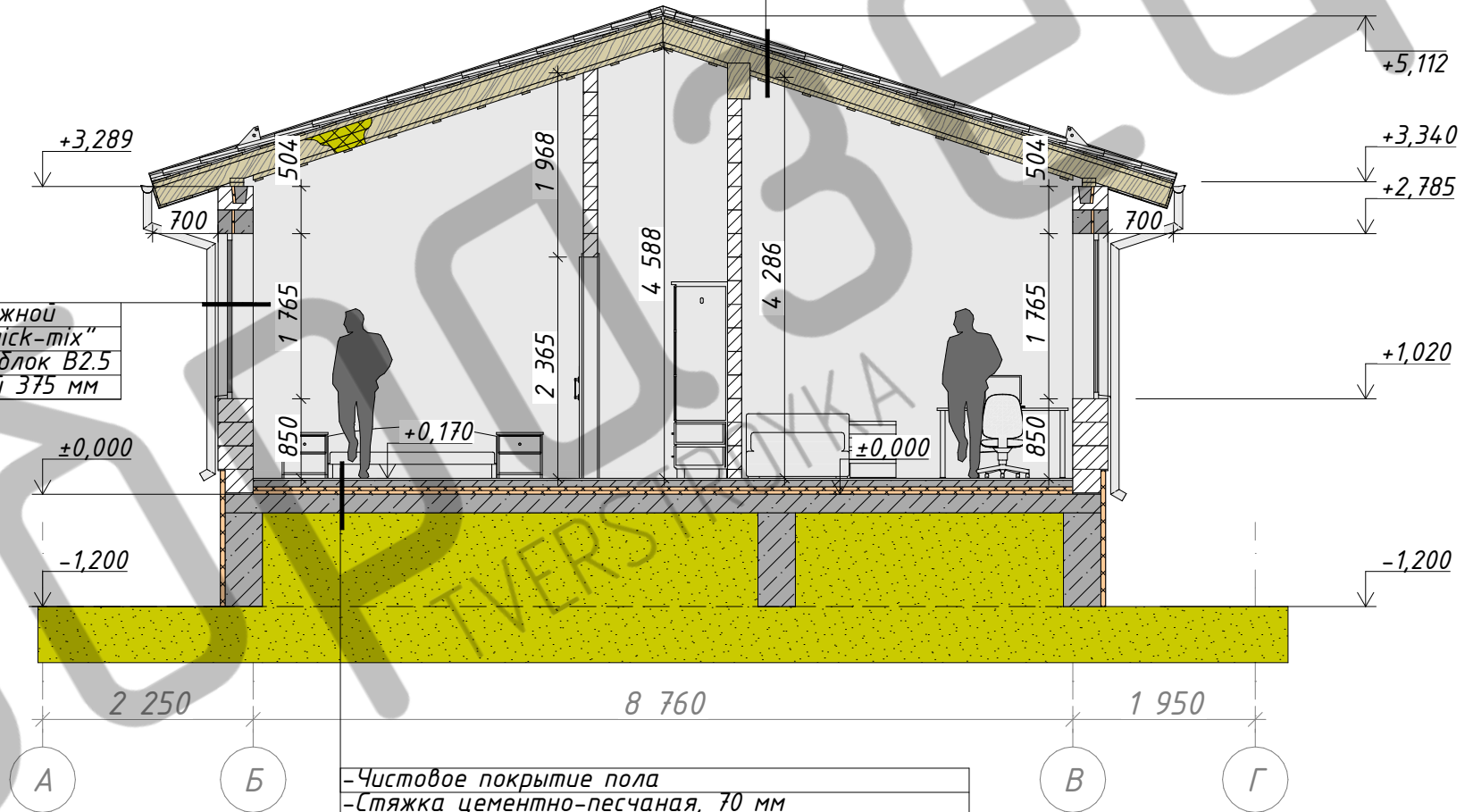
Изм.	Кол. уч.	Лист	№ док.	Подп.	Дата

Лист

13

- Металлочерепица
- Разрезанная обрешетка 20x90 мм
- Контр-друс, 45* мм (вентзазор)
- Мембрана супердиффузионная
- Стропильная система из доски с утеплением 200 мм
- Контрутепление 50 мм
- Пародарьер
- Подшивка доской 20x90 мм

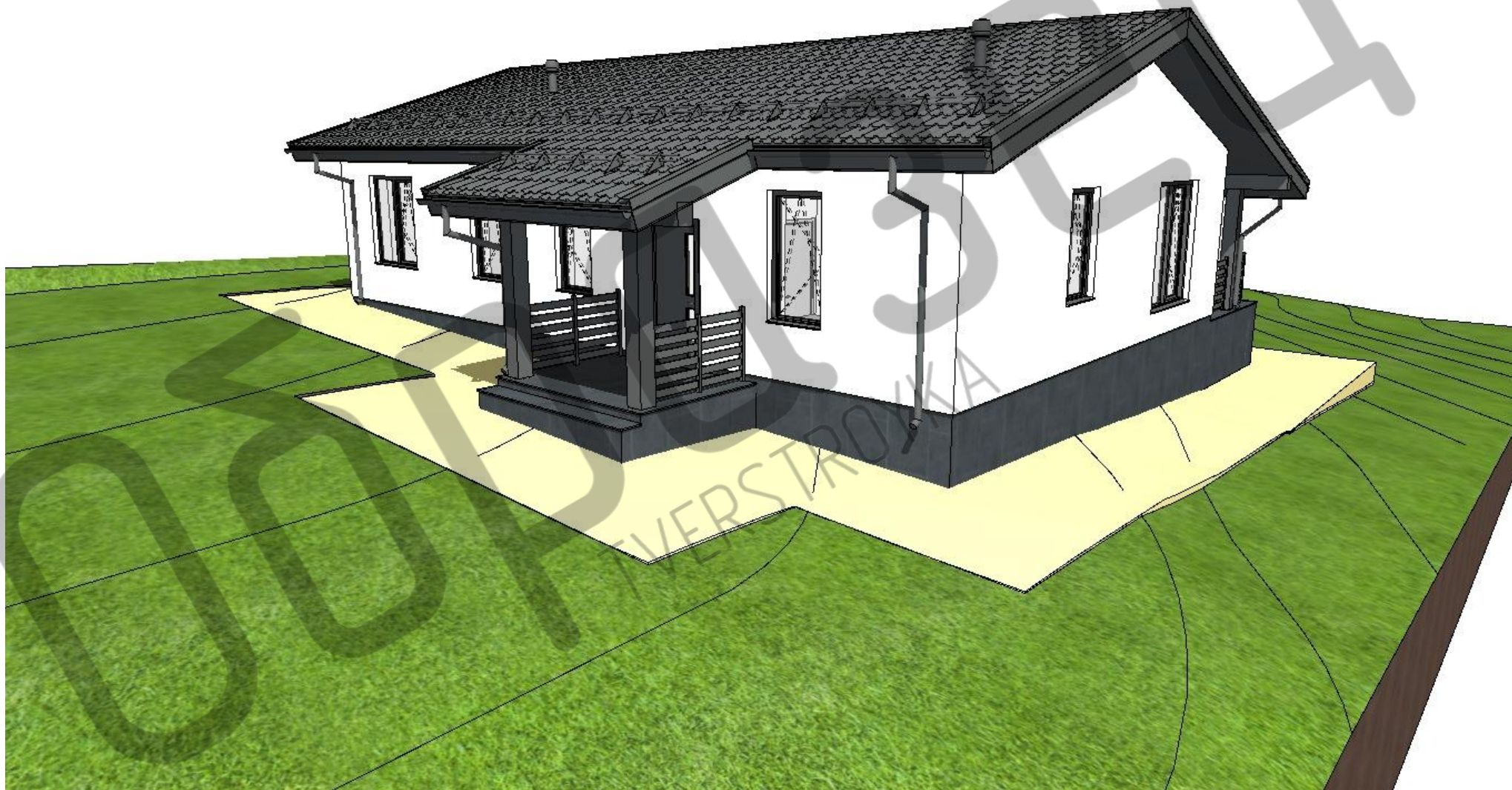
- Система наружной штукатурки "qisk-mix"
- Газбетонный блок B2.5 D400 толщиной 375 мм



- Чистовое покрытие пола
- Стяжка цементно-песчаная, 70 мм
- Утепление ЭППС - 80 мм тп
- Монолитная железобетонная плита 200 мм
- Гидроизоляционная мембрана
- Уплотненное песчаное основание по геотекстилю

Изм.	Кол. уч.	Лист	№ док.	Подп.	Дата

TVERSTROYKA



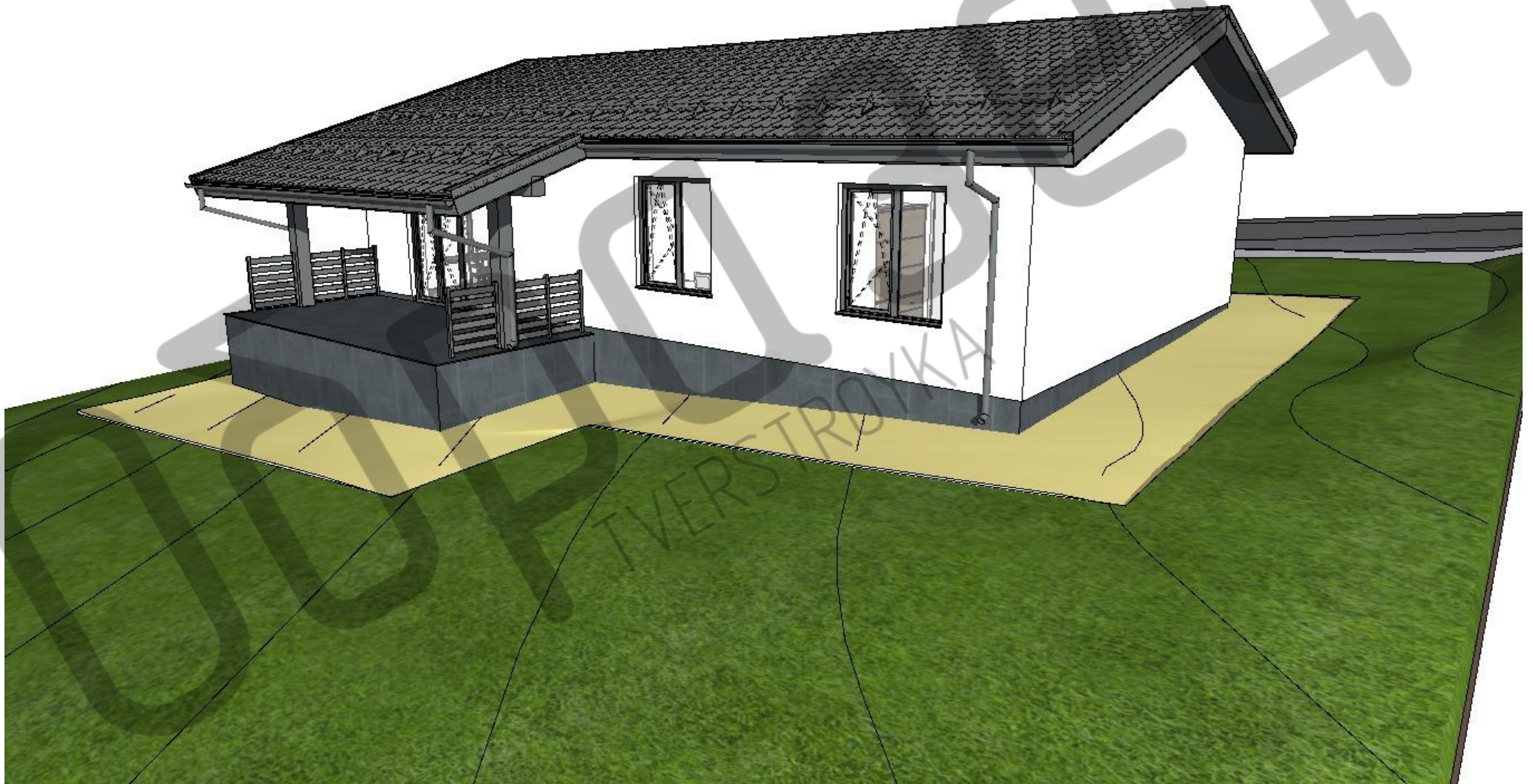
Изм.	Кол. уч.	Лист	№ док.	Подп.	Дата

Лист

15



Изм.	Кол. уч.	Лист	№ док.	Подп.	Дата



Изм.	Кол. уч.	Лист	№ док.	Подп.	Дата



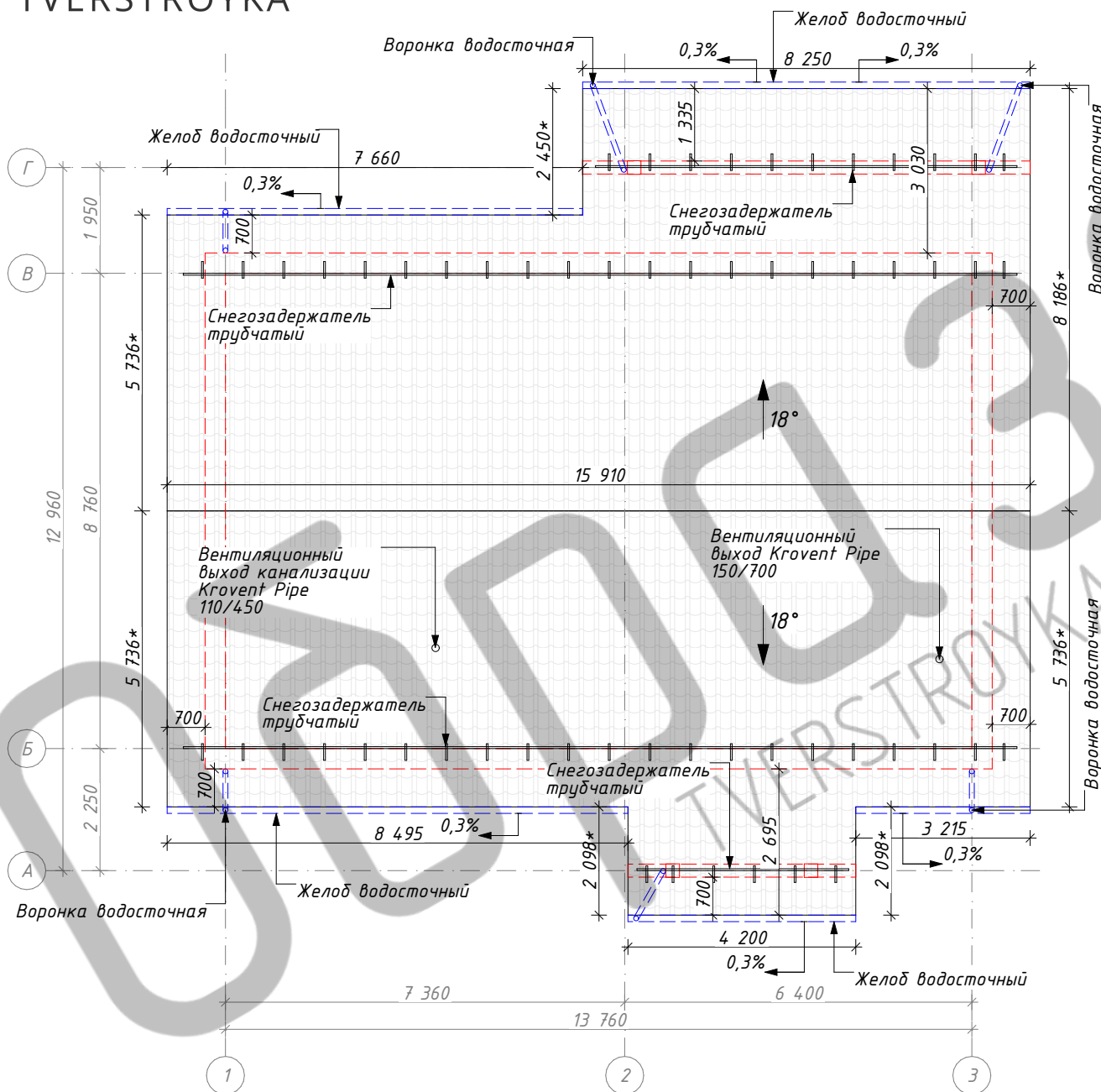
Изм.	Кол. уч.	Лист	№ док.	Подп.	Дата

TVERSTROYKA



Изм.	Кол. уч.	Лист	№ док.	Подп.	Дата

План кровли



1. В качестве металлочерепицы следует применять стальной холоднокатаный горячеоцинкованный прокат с полимерным покрытием с толщиной металла не менее 0,5 мм без учета толщины полимерного защитного покрытия;
2. Расстояние между досками и брусьями обрешетки принимают равным шагу волны металлочерепицы (согласно инструкции производителя);
3. В месте установки желоба (в ендовах), вокруг дымоходов, мансардных окон, под ограждением на карнизном участке предусматривают сплошное основание, толщина которого равна толщине обрешетки. Нахлест элементов (заготовок) желоба должен быть не менее 150 мм;
4. Монтаж металлочерепицы вести согласно инструкции производителя;
5. Конек выполнить вентилируемым (полукруглым);
6. Водосток принят из расчёта 120/80;
7. Площадь кровли – 211,53 м.кв;
8. Установка вентиляции канализации, расположение фанового стояка уточнить согласно проекту ВК.
9. Реальные размеры скатов указаны со звездочкой (*).
10. Уклон водосточного желоба 0,3 см на 1 п.м..
11. Данный лист смотреть совместно с фасадами и перспективными изображениями.
12. Подшивка свесов – по скату кровли.
13. Для корректной работы естественной вентиляции необходимо создавать приток воздуха, т.е. использовать фурнитуру окон с режимом микропрветривания либо приточные клапана.

Изм.	Кол. уч.	Лист	№ док.	Подп.	Дата